

СИГНАЛИЗАЦИОННОЕ СООБЩЕНИЕ РОССЕЛЬХОЗЦЕНТРА

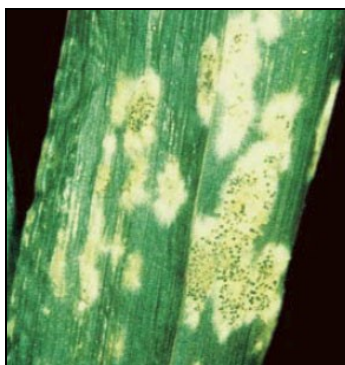


№ 4 от 4 июля 2023 г.

Адрес: 634507 Томский р-он, п. Зональная Станция, ул. Зеленая, 8 e-mail: rsc70@mail.ru

Исх № 70/151 от 04.07.2023 г.

Комплекс листовых инфекций злаков



Отдел защиты растений филиала ФГБУ «Россельхозцентр» по Томской области сообщает, что прогнозируемая в ближайшее время погода (температура воздуха около 20°C и наличие капельно-жидкой влаги) будет благоприятна для развития заболеваний зерновых культур – гельминтоспориозной листовой пятнистости, септориоза листа, мучнистой росы.

Мучнистая роса (*Blumeria graminis* (DC.) Speer f. *sp. tritici* March) образует белый паутинистый налет мицелия гриба, который уплотняется и принимает форму выпуклых войлочных подушечек грязно-серого цвета, что приводит к усыханию листьев и потере до 30-35% урожая.



Септориоз (*Septoria tritici* Rob. ex Desm.) проявляется в виде бурых, постепенно светлеющих пятен, на которых образуются черные точки – пикниды. Пятна постепенно сливаются, листья засыхают, уменьшается длина и озерненность колоса, снижается масса 1000 семян на 15-30%.



Гельминтоспориоз (темно-бурая пятнистость) (*Bipolaris sorokiniana* Shoem.) – проявляется в виде некрозов с темным участком в центре пятна. Снижается качество зерна и его всхожесть. Потери урожая могут достигать 25-30%.

Рекомендуем сельхозтоваропроизводителям организовать мониторинг заболеваний в посевах зерновых культур. При необходимости провести обработки фунгицидами из «Списка пестицидов и агрохимикатов, разрешенных к применению на территории РФ».

При выполнении обработок строго соблюдать регламент применения, правила личной гигиены и технику безопасности.

По вопросам проведения обследований, обработок и консультаций в области защиты растений обращаться в филиал Россельхозцентра по Томской области. Тел.: 8 (3822) 923-334, 8 (3822) 924-216.